

INTRODUZIONE

Ad oggi in Toscana le pinete di impianto a prevalenza di pino nero coprono una superficie pari a 20.500 ha (INFC 2005):

- giovane fustaia (48%)
- fustaia adulta (40%)
- perticaia (12%)



→ valorizzare le pinete di pino nero valutando la **convenienza degli interventi selvicolturali**, anche in fase di diradamento, popolamento per popolamento in base alla tipologia di **materiale ottenibile dal taglio**

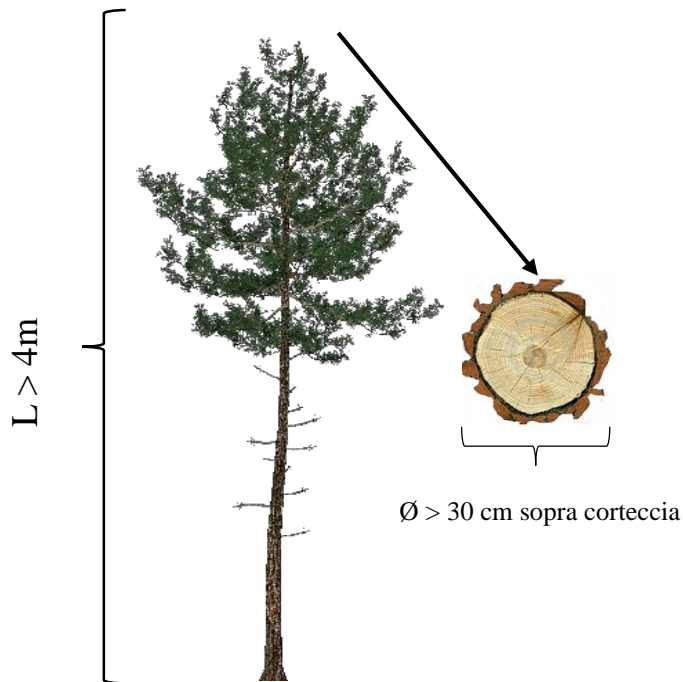
MATERIALI E METODI

Il mercato del pino nero in Toscana

Indagine preliminare svolta mediante interviste a persone direttamente coinvolte nel settore sia come utilizzatori, sia in qualità di gestori del bosco al fine di capire la tipologia di assortimenti ricavabili dal pino nero

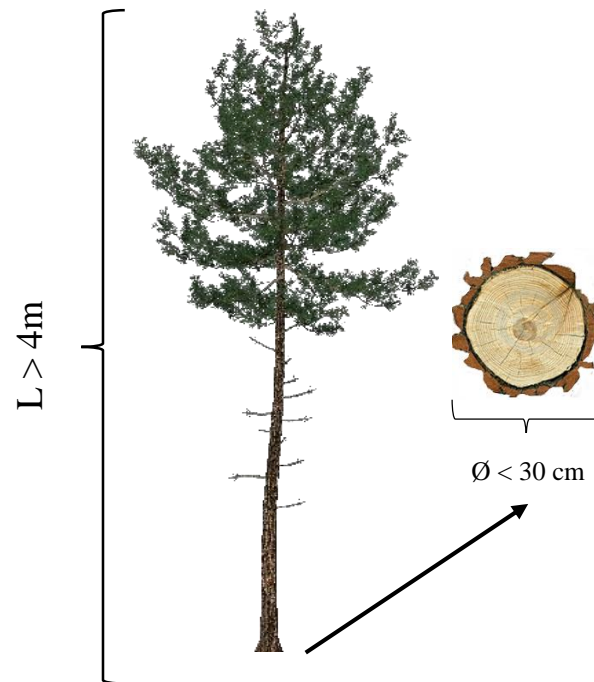
TRONCO

Solitamente destinato ad imballaggio. Prezzo di vendita circa 3 euro/ql e al piazzale.



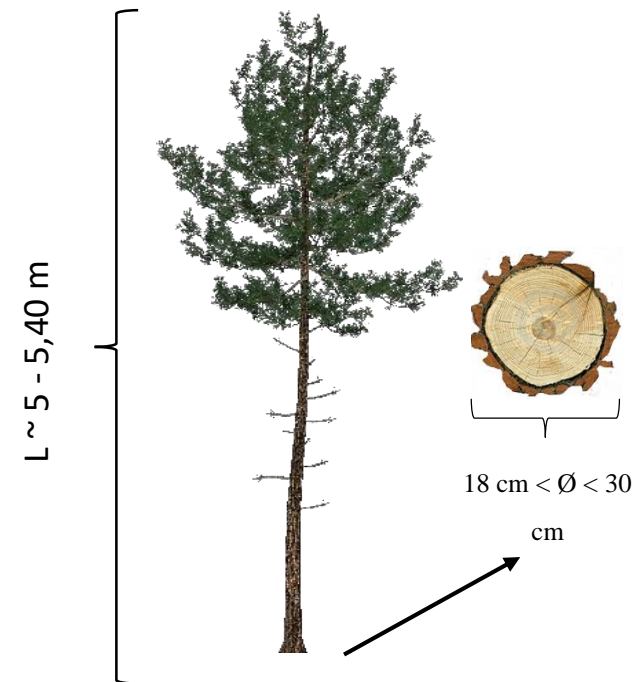
STANGAME

A seconda della qualità e delle dimensioni può essere destinato ad imballaggio o a palafitta. Prezzo di vendita circa 2,50 euro/ql e al piazzale.



PALAFITTA

Devono essere perfettamente rettilinee e con la punta. Vengono molto utilizzate in ingegneria naturalistica. Prezzo di vendita circa 4 euro/ql e al piazzale.



SCARTI DI LAVORAZIONE Destinati a cippatura. Vi rientra tutto quello che non può essere sfruttato nelle altre categorie. E' sicuramente l'assortimento peggiore, pagato circa 1,60 euro/ql e in piazzale.

* I prezzi indicati sono i prezzi medi derivanti dalle offerte presentate alle aste dell'Unione dei Comuni Montani del Casentino 2015-2016

Area geografica di studio

Sei aree: due situate nella zona del Pratomagno valdarnese, due sul Monte Amiata e le due rimanenti nella zona del Casentino (aree sperimentali permanenti del CREA – Centro di Ricerca Foreste e Legno)

Protocollo di rilievo

- precampionamento per stabilire la dimensione del campione

$$n = \left(\frac{CV}{\varepsilon\%} t \right)^2$$

Per ciascuna pianta sono state misurate:

- distanza dal punto in cui è stata effettuata la misurazione, dato richiesto dal relascopio per effettuare le successive misurazioni;
- diametro a 1,30 m;
- diametro ogni metro di altezza partendo da 0,5 m sino al massimo consentito dalla risoluzione dello strumento in base alla pianta misurata e alla distanza da essa;
- altezza totale

Strumenti di misura



Telemetro TRUEPULSE



Relascopio elettronico CRITERION RD 1000

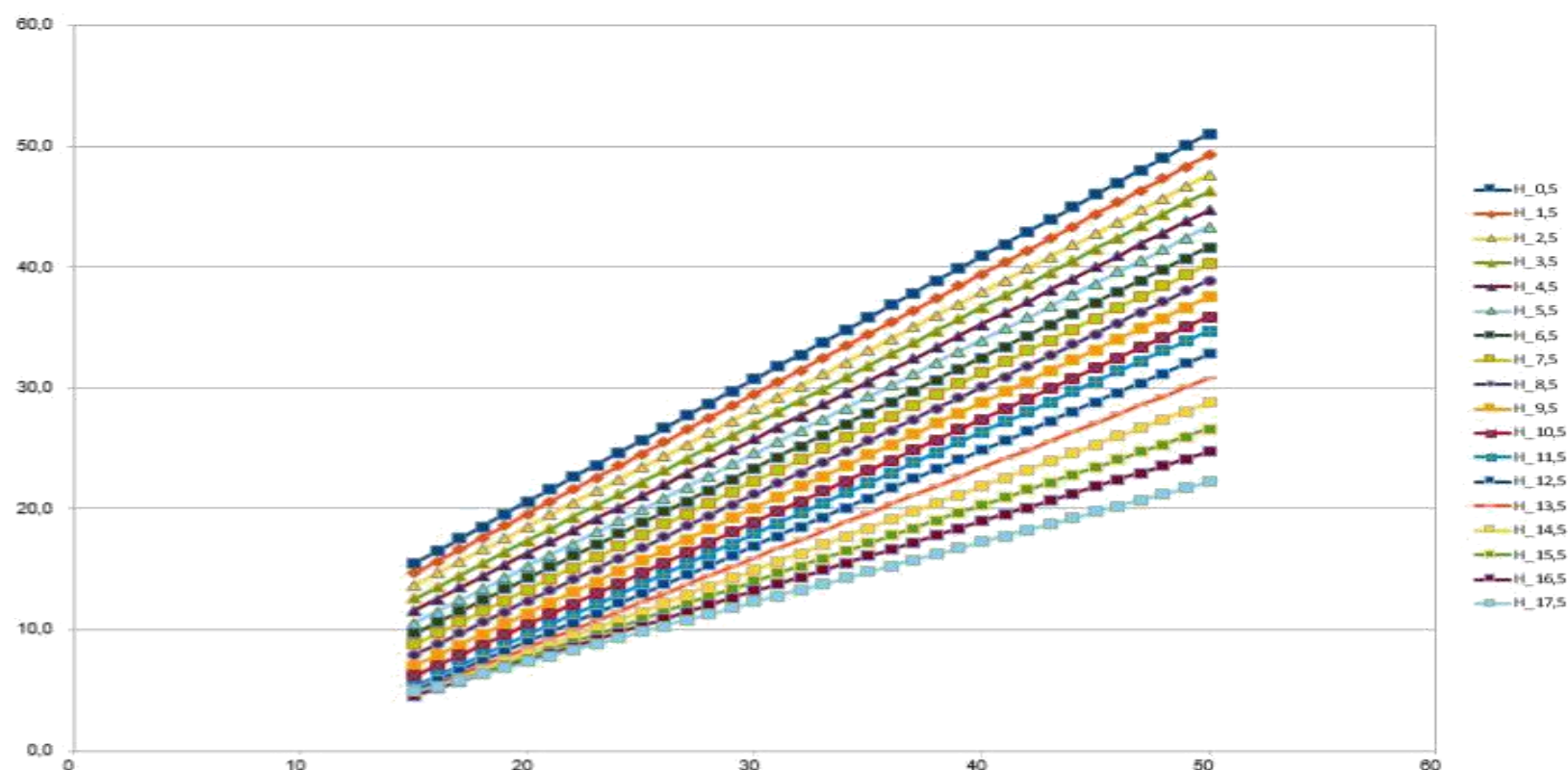
I popolamenti appenninici di pino nero e laricio, solo funzione protettiva?
Rinaldini | Cantiani | Marchi |

RISULTATI

I FASE

Curve di profilo dei fusti ($d_{max} = 17,5$ m)

Funzione lineare (max valore di r^2)

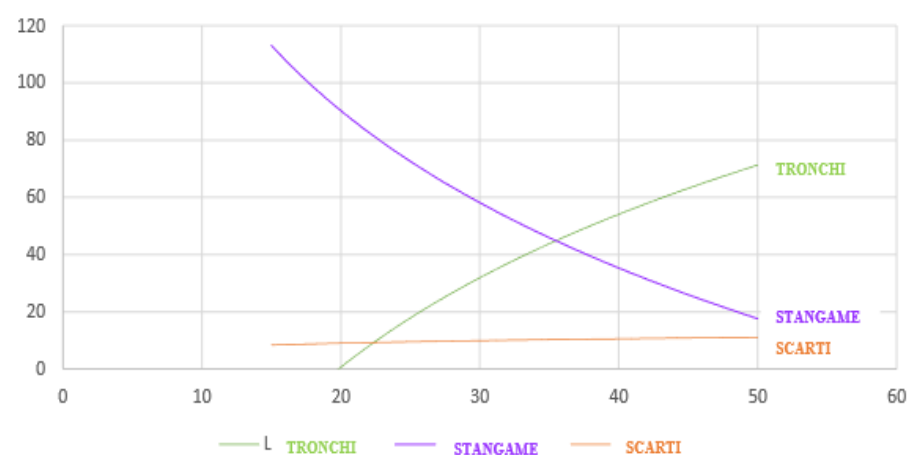


II FASE

Costruzione della tavola assortimentale vera e propria (valida lo per i popolamenti di pino nero della Toscana facenti parte della seconda classe di fertilità)

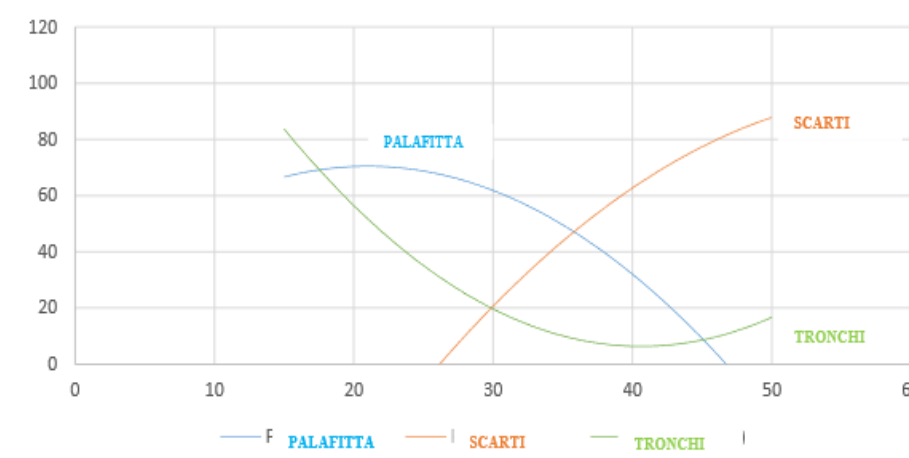
a) Assortimenti: tronchi, stangame, scarti.

D 1,30	H	Vcorn	Tronchi		Stangame		Scarti	
cm	m	m ³	m ³	%	m ³	%	m ³	%
15	13,45	0,112	-	0	0,101	90	0,011	10
20	16,52	0,244	-	0	0,227	93	0,017	7
25	18,90	0,437	-	0	0,425	97	0,012	3
30	20,84	0,687	-	0	0,523	76	0,164	24
35	22,48	1,000	0,433	43	0,516	52	0,052	5
40	23,91	1,387	0,891	64	0,392	28	0,105	8
45	25,16	1,822	1,382	76	0,254	14	0,186	10
50	26,29	2,335	1,820	78	0,207	9	0,308	13



b) Assortimenti: palafitta, tronchi, scarti.

D 1,30	H	Vcorn	Palafitta		Tronchi		Scarti	
cm	m	m ³	m ³	%	m ³	%	m ³	%
15	13,45	0,112	-	-	-	-	0,112	100
20	16,52	0,244	0,153	63	-	-	0,091	37
25	18,90	0,437	0,358	82	-	-	0,079	18
30	20,84	0,687	0,422	61	-	-	0,265	39
35	22,48	1,000	0,478	48	0,433	43	0,089	9
40	23,91	1,387	0,308	22	0,891	64	0,189	14
45	25,16	1,822	0,284	16	1,382	76	0,156	9
50	26,29	2,335	-	-	2,063	88	0,272	12



I popolamenti appenninici di pino nero e laricio, solo funzione protettiva?

Rinaldini | Cantiani | Marchi |